



PRÉFET DE TARN-ET-GARONNE

*Liberté
Égalité
Fraternité*

**DIRECTION DÉPARTEMENTALE
DES TERRITOIRES**

Service Eau et Biodiversité
Bureau Police de l'eau

Arrêté préfectoral 82 – 2023 – 11 – 02 – 00001 portant limitation des prélèvements d'eau en milieu naturel

Le préfet de Tarn-et-Garonne,
Chevalier de l'Ordre National du Mérite

Vu le code de l'environnement et notamment les articles L.172-5 à L.172-17, L.211-1 à L.211-3, L.214-6, L.215-7, L.215-9, L.215-10, L.216-4, R.211-66 à R.211-69, R.211-71, R.214-1 à R.214-31 et R.214-41 à R.214-56,

Vu le code général des collectivités territoriales et notamment les articles L.2212-2 et L.2215-1,

Vu le décret du 08 août 1909 fixant la dotation de salubrité pour les rivières réalimentées par le canal de la Neste,

Vu le décret 1962-1448 du 24 novembre 1962 modifié relatif à l'exercice de la police de l'eau,

Vu le décret 2004-0374 du 29 avril 2004 modifié, relatif aux pouvoirs des Préfets, à l'organisation et à l'action des services de l'Etat dans les régions et départements,

Vu le Schéma Directeur d'Aménagement et de Gestion des Eaux du bassin Adour-Garonne,

Vu l'arrêté interdépartemental du 27 janvier 2021 fixant un plan de crise pour la préservation de la ressource en eau sur le bassin Neste et Rivières de Gascogne,

Vu l'arrêté cadre interdépartemental du 20 juin 2023 délimitant des zones d'alerte et définissant les mesures de limitation ou de suspension provisoire des usages de l'eau du sous-bassin du Lot,

Vu l'arrêté-cadre interdépartemental du 26 juin 2023 portant sur la délimitation des zones d'alerte et définissant les mesures de limitation ou de suspension provisoire des usages de l'eau sur l'axe Garonne,

Vu l'arrêté-cadre interdépartemental du 30 juin 2023 portant définition d'un plan d'action sécheresse pour le sous-bassin du Tarn,

Vu l'arrêté-cadre interdépartemental du 30 juin 2023 portant définition des zones d'alerte et des mesures de limitation provisoire sur les sous-bassins du Lemboulas et de la Barguelonne,

Vu l'arrêté-cadre interdépartemental du 04 juillet 2023 portant définition des zones d'alerte et des mesures de limitation provisoire sur le sous-bassin de l'Aveyron,

Vu l'arrêté d'application départementale 82-2023-07-31-00004 du 31 juillet 2023 portant définition des modalités de gestion du plan de crise "sécheresse" dans le département de Tarn-et-Garonne,

Vu les arrêtés préfectoraux du 20 juin 2016 pour l'OUGC Tarn, le 08 juillet 2016 pour l'OUGC Aveyron-Lemboulas, le 21 juillet 2016 pour l'OUGC Garonne amont, le 22 juillet 2016 pour l'OUGC Garonne aval, le 10 août 2016 pour l'OUGC Lot et l'OUGC Neste et rivières de Gascogne et leurs modifications, portant autorisation unique pluriannuelle des prélèvements d'eau pour l'irrigation agricole,

Vu l'arrêté préfectoral 2023-10-18-00001 du 11 octobre 2023 portant limitation des prélèvements d'eau en milieu naturel,

Considérant les conditions hydro-climatiques constatées,

Considérant que les seuils définis dans l'arrêté-cadre départemental 82-2023-07-31-00004 du 31 juillet 2023 ont été atteints ou dépassés sur une ou plusieurs stations de référence,

Considérant que des mesures temporaires de restriction de certains usages de l'eau sont nécessaires pour la préservation de la santé, de l'alimentation en eau potable, de sécurité et de salubrité publique, des écosystèmes aquatiques et pour la protection de la ressource en eau,

Considérant la nécessaire solidarité des usagers de l'eau,

Sur proposition de la directrice de la Direction Départementale des Territoires de Tarn-et-Garonne,

ARRETE

Article 1 – Mesures de limitation des prélèvements d'eau pour l'irrigation agricole

1.1 – Décision

Il est fait application des dispositions de limitation et de partage des eaux suivant et selon le tableau de restriction figurant en annexe 1 :

L'ancienne numérotation de la zone d'alerte figure entre parenthèses.

Zone	Dénomination	Niveau de restriction
Unité 1 – Aveyron		
11 (11)	Rivière Aveyron aval	
12 (11)	Rivière Aveyron médian	
Unité 2 – Affluents de l'Aveyron		
20 (16)	La Lère réalimentée	
21 (15)	Bassin de la Lère non réalimentée	3,5 JOURS – ALERTE RENFORCÉE
22 (14)	Bassin de la Bonnette	3,5 JOURS – ALERTE RENFORCÉE
23 (13)	Bassin de la Seye	3,5 JOURS – ALERTE RENFORCÉE
24 (12)	Bassin de la Baye	3,5 JOURS – ALERTE RENFORCÉE
25 (18)	Le Viaur réalimenté	
26 (18)	Bassin du Viaur non réalimenté	2 JOURS – ALERTE
27 (17)	La Vère réalimentée	
28 (17)	Bassin de la Vère non réalimentée	
29 (19)	Petits affluents de l'Aveyron	3,5 JOURS – ALERTE RENFORCÉE
Unité 3 – Tarn		
31 (21)	Rivière Tarn	
32 (22)	Bassin du Tescou réalimenté	
33 (23)	Bassin du Tescou non réalimenté	
34 (24)	Bassin du Lemboulas amont + Petit Lembous	2 JOURS – ALERTE
35 (25)	Bassin du Lemboulas aval	
36 (26)	Bassin de la Lupte-Lembous	2 JOURS – ALERTE
37 (27)	Petits affluents du Tarn	3,5 JOURS – ALERTE RENFORCÉE
Unité 4 – Garonne		
41 (31)	Fleuve Garonne amont	
42 (32)	Fleuve Garonne médiane	
43 (33)	Fleuve Garonne aval	
44 (44)	Canal latéral et de Montech	

Zone	Dénomination	Niveau de restriction
Unité 5 – Affluents de Garonne		
51 (41)	Bassin de la Sère	2 JOURS – ALERTE
52 (42)	Bassin du Lambon	3,5 JOURS – ALERTE RENFORCÉE
53 (43)	Bassin de la Barguelonne amont	2 JOURS – ALERTE
54 (44)	Bassin de la Barguelonne aval	
55 (45)	Bassin du Lendou	2 JOURS – ALERTE
56 (46)	Bassin de la Petite Barguelonne	2 JOURS – ALERTE
57 (47)	Bassin de la Séoune	2 JOURS – ALERTE
58 (48)	Bassin de l'Auroue	
59 (49)	Petits affluents de Garonne	3,5 JOURS – ALERTE RENFORCÉE
Unité 7 – Lot		
71 (51)	Le Boudouyssou réalimenté	
72 (51)	Bassins du Boudouyssou non réal. et de la Tancanne	
73 (51)	Petits affluents du Lot domanial amont	2 JOURS – ALERTE
Unité 8 – Neste		
81 (61)	Rivière Arrats réalimenté	
82 (62)	Petits affluents de l'Arrats	
83 (63)	Rivière Gimone réalimentée	
84 (64)	Petits affluents de la Gimone	

1.2 – Ressources concernées par les limitations

Les dispositions définies à l'article 1-1 s'appliquent aux prélèvements dans les milieux suivants :

- ◆ les cours d'eau et canaux des zones d'alerte désignées,
- ◆ les eaux souterraines de leur nappe d'accompagnement,

Les nappes d'accompagnement de la Garonne, du Tarn de l'Aveyron et de la Lère ont fait l'objet d'une délimitation par le BRGM. En dehors de ces axes hydrauliques, la nappe d'accompagnement est limitée à 100 mètres de part et d'autre du cours d'eau.

- ◆ les plans d'eau connectés au milieu naturel.

Elles s'appliquent également aux réalimentations des plans d'eau par barrage ou dérivation des eaux des rivières et leurs affluents, lorsque ces réalimentations sont autorisées par l'administration,

En dehors du système Neste, la définition des ressources concernées par les limitations est mentionnée aux articles 3 et 5-5 de l'arrêté d'application départementale 82-2023-07-31-00004 du 31 juillet 2023 relatif aux modalités de gestion du plan de crise "sécheresse".

1.3 – Sectorisation

L'appartenance d'un prélèvement à une zone et un secteur est mentionnée sur le registre d'autorisation communiqué à chaque irrigant avant la campagne d'étiage et reste valable en situation de sécheresse.

Les restrictions s'appliquent en jours par semaine selon le secteur, conformément à l'annexe 1 du présent arrêté (tableau de sectorisation).

1.4 – Cultures prioritaires : maraîchage – floriculture – pépinières

Le maraîchage est une polyculture légumière en rotation courte, avec tout ou partie de la production commercialisée en circuit-court, à distinguer des monocultures de légumes de plein-champs. Les contraintes culturelles de ce type de production amènent à un aménagement des limitations dans les mêmes proportions mais en horaire et non en jours, comme suit :

Niveaux de gravité =>	Alerte	Alerte renforcée	Crise
Cultures prioritaires Maraîchage – Floriculture - Pépinières	Interdiction entre 13 h 00 et 20 h 00	Interdiction entre 08 h 00 et 20 h 00	Interdiction entre 08 h 00 et 20 h 00

1.5 – Réseaux collectifs – Aménagements

Les réseaux collectifs d'irrigation (Asa, Cuma, syndicats, concessions d'Etat, ...) sont soumis aux restrictions de la zone d'alerte du point de prélèvement. Cependant, l'application des niveaux de restriction peut être aménagée par le préfet de département sur présentation d'un plan organisationnel (par exemple, des tours d'eau) prévoyant pour chaque niveau d'alerte (alerte, alerte renforcée), une diminution des prélèvements équivalente aux 2 niveaux de restriction (30 %, 50 %).

1.6 – Irrigation en goutte-à-goutte – Aménagements

Pour la pratique exclusive de l'irrigation en goutte-à-goutte, le niveau de restriction peut être aménagé de la façon suivante :

Niveaux de gravité =>	Alerte	Alerte renforcée	Crise
Goutte-à-goutte (arboriculture)	Interdiction pendant 8 h 00 par jour	Interdiction pendant 12 h 00 par jour	Arrêt des prélèvements

Article 2 – Limitation des prélèvements dans le milieu naturel pour les exploitants de golf

Conformément à la charte signée le 01 juillet 2019, les prélèvements pour l'arrosage des golfs sont limités de la façon suivante :

Niveau de restriction	Mesures de restriction pour l'arrosage des golfs
ALERTE	Interdiction d'arroser les terrains de golf de 8 h 00 à 20 h 00 Réduction de la consommation hebdomadaire d'eau de 15 % à 30 %
ALERTE RENFORCEE	Interdiction d'arroser les terrains de golf à l'exception des greens et des départs Réduction de la consommation hebdomadaire d'eau de 60 %
CRISE	Interdit d'arroser les terrains de golf à l'exception des greens qui pourront être arrosés entre 20 h 00 et 8 h 00 Réduction de la consommation hebdomadaire d'eau de 60 %

Un registre de prélèvement doit être rempli hebdomadairement.

Les réserves situées dans les golfs alimentés par une autre ressource que l'eau potable ou le prélèvement dans les nappes sont librement utilisables par les golfs.

Cette mesure ne concerne pas l'utilisation d'eaux usées traitées et recyclées en sortie de station d'épuration, et qui a fait l'objet d'une autorisation préfectorale.

Article 3 – Limitation des prélèvements dans le milieu naturel pour les entreprises

Ces usagers doivent limiter leurs prélèvements au strict besoin nécessaire à leurs activités dès lors que la ressource utilisée est soumise à restriction.

3.1 – Installations classées pour la protection de l'environnement

S'agissant des eaux de process, les installations classées soumises à autorisation, enregistrement ou déclaration au titre de la nomenclature ICPE doivent respecter les dispositions spécifiques s'appliquant en cas de sécheresse contenues dans leur arrêté (autorisation – complémentaire – prescriptions spécifiques).

Pour les autres usages, les ICPE sont soumises aux restrictions des autres usagers (cf article 4).

3.2 – Entreprises autres qu'ICPE

Les entreprises autres qu'ICPE sont soumises aux restrictions des autres usagers (cf article 4).

Article 4 – Limitation des prélèvements dans le milieu naturel pour les autres usagers

Cette disposition concerne les particuliers, les administrations, les collectivités, les entreprises pour partie (cf article 3), les structures d'hébergement et autres usagers assimilés. Les restrictions s'appliquent au niveau communal dès lors que la commune est concernée (partiellement ou en totalité) par un niveau de limitation ou d'interdiction.

Les restrictions s'appliquent sans distinction du milieu de prélèvement : les eaux superficielles (cours d'eau – plan d'eau) et les eaux souterraines (nappes d'accompagnement – nappes déconnectées) et les eaux issues des réseaux collectifs d'irrigation (Asa, Cuma, syndicats, concessions d'Etat, ...).

Le détail des restrictions est consultable dans l'annexe 3 du présent arrêté.

Article 5 – Retenues et moulins

5.1 – Remplissage des plans d'eau

Sur les zones d'alerte visées par des restrictions dans l'article 1.1, le remplissage des plans d'eau (retenues collinaires – lacs – fosses – bassins tampons – réservoirs – ...) par pompage des eaux superficielles ou souterraines est interdit. Les prises d'eau placées en dérivation doivent être hermétiquement closes.

Des dérogations à ces interdictions peuvent être sollicitées pour des ouvrages à vocation collective. Les demandes, justifiées sont à adresser au service eau et biodiversité de la DDT, qui délivrera ces dérogations au cas par cas après analyse de la situation.

Les retenues du Conseil Départemental de Tarn-et-Garonne assurant un soutien d'étiage ne sont pas concernées par cette interdiction. Il s'agit des retenues des Falquettes, du Théronnel, du Gouyre et du Tordre.

5.2 – Moulins

Est également en vigueur l'arrêté 2023-07-31-00004 du 31 juillet 2023 – article 11 : interdiction de variation de niveau d'eau au droit des barrages et seuils en travers des cours d'eau, à l'exception de ceux faisant l'objet d'un dossier "Loi sur l'Eau" validé par l'administration.

Article 6 – Débit réservé

En application de l'article L.214-18 du code de l'environnement, un débit réservé minimal garantissant la vie, la circulation et la reproduction des espèces qui peuplent les eaux, doit être maintenu en tout temps à l'aval de tout ouvrage, y compris des prélèvements d'eau.

Si le débit amont est inférieur au débit réservé, la totalité du débit amont devra transiter à l'aval.

Article 7 – Travaux en rivière

Aucune intervention dans le lit des cours d'eau et de leurs affluents ne sera autorisée pendant la durée de validité du présent arrêté hormis les travaux déjà acceptés ou faisant l'objet d'un dossier "Loi sur l'Eau" validé par l'administration. En cas d'urgence, une autorisation pourra être délivrée après avis du service de police de l'eau.

Article 8 – Usages non concernés

Ne sont pas soumis aux restrictions :

- ◆ les prélèvements des collectivités pour l'alimentation en eau potable,
- ◆ la santé, la salubrité publique (dont enjeux sanitaires), la sécurité civile et militaire (dont la défense incendie),
- ◆ l'abreuvement des animaux, les parcs à volailles et les piscicultures.

Dans tous les cas, la priorité est donnée à ces usages prioritaires et à la préservation du milieu aquatique.

Article 9 – Durée et validité

Les mesures définies dans le présent arrêté sont applicables à compter du **samedi 04 novembre 2023 à 08 h 00**. Les mesures restent en vigueur jusqu'au 30 novembre 2023, sauf abrogation.

Article 10 – Extension ou renforcement des mesures

Les maires, qui considèrent que la situation de la ressource en eau sur le territoire de leur commune le nécessite, peuvent prendre un arrêté complémentaire de restriction d'usage, sous réserve qu'il soit plus contraignant que le présent arrêté.

Article 11 – Abrogation

L'arrêté préfectoral 2023-10-11-00001 du 11 octobre 2023 est abrogé à l'entrée en vigueur du présent arrêté.

Article 12 – Recherche des infractions

En vue de rechercher et de constater des infractions, les services de l'Etat en charge de la police de l'eau, la gendarmerie nationale, la police municipale, les agents de l'Office Français de la Biodiversité (OFB) ont accès aux locaux ou lieux où sont réalisés les opérations à l'origine des infractions, dans les limites fixées par l'article L.216-4 du code de l'environnement.

Article 13 – Sanctions

Tout manquement aux dispositions du présent arrêté relève des articles R.216-9 et R.216.12 du code de l'environnement et s'expose à une contravention de 5^{ème} classe (maximum de 1 500 euros).

Article 14 – Publicité

Le présent arrêté fera l'objet des mesures suivantes :

- ◆ insertion au recueil des actes administratifs,
- ◆ affichage dans les mairies riveraines des cours d'eau,
- ◆ publication sur le portail Internet des services de l'Etat de Tarn-et-Garonne
[http://www.tarn-et-garonne.gouv.fr // rubrique "publications / arrêtés préfectoraux"](http://www.tarn-et-garonne.gouv.fr // rubrique \)

Le présent arrêté est affiché dans toutes les communes concernées par les soins des maires pendant une durée minimum d'un mois.

Article 15 – Délais et voies de recours

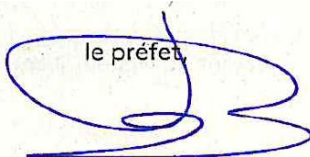
Dans un délai de 2 (deux) mois, un recours gracieux peut être présenté. Le silence gardé par l'administration pendant plus de 2 (deux) mois sur la demande en recours gracieux emporte décision implicite de rejet de cette demande, conformément à l'article R.421-2 du code de la justice administrative.

Dans un délai de 2 (deux) mois, la présente décision peut faire l'objet d'un recours contentieux à compter de sa date de publication au recueil des actes administratifs (RAA) devant le tribunal administratif de Toulouse (68 rue Raymond IV – 31 000 – Toulouse), par courrier en recommandé avec accusé de réception ou par l'application Télérecours, accessible par le lien : <http://www.telerecours.fr>.

Article 16 – Exécution

La secrétaire générale de la préfecture de Tarn-et-Garonne, le sous-préfet de l'arrondissement de Castelsarrasin, la directrice départementale des territoires, le commandant du groupement de gendarmerie de Tarn-et-Garonne, le directeur départemental de sécurité publique, les maires des communes riveraines des cours d'eau faisant l'objet de la présente réglementation, le chef de service départemental de l'Office Français de la Biodiversité (OFB) sont chargés, chacun en ce qui le concerne, de l'exécution du présent arrêté.

A Montauban, le 02 novembre 2023

le préfet,

Vincent ROBERTI

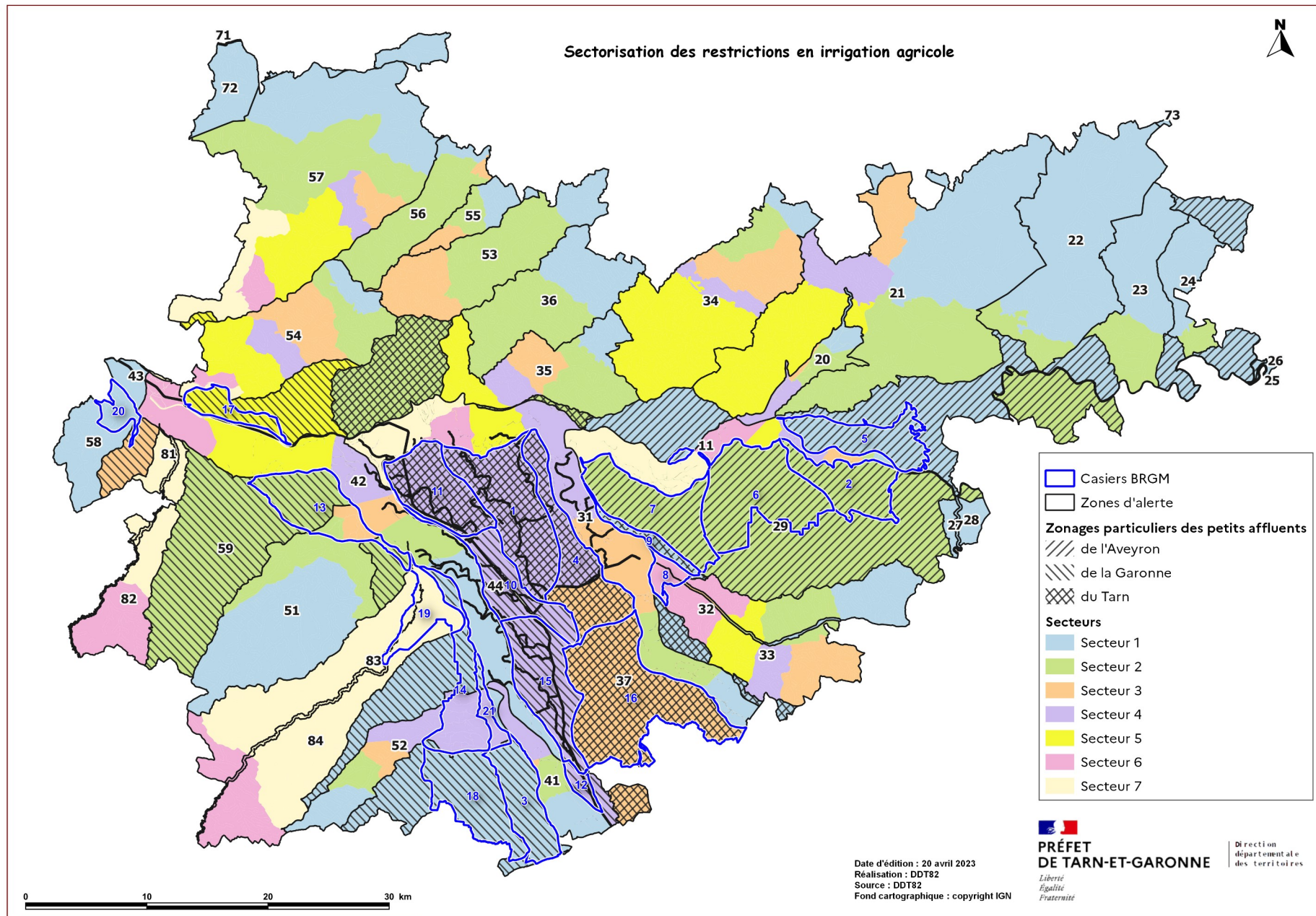
Annexe 1 – Sectorisation des limitations de prélèvement d’eau à usage agricole

Restriction	Secteur	Lundi		Mardi		Mercredi		Jeudi		Vendredi		Samedi		Dimanche	
		de 8 h à 20 h	de 20 h à 8 h	de 8 h à 20 h	de 20 h à 8 h	de 8 h à 20 h	de 20 h à 8 h	de 8 h à 20 h	de 20 h à 8 h	de 8 h à 20 h	de 20 h à 8 h	de 8 h à 20 h	de 20 h à 8 h	de 8 h à 20 h	de 20 h à 8 h
		2 jours par semaine	1	Interdit	Interdit	Autorisé	Autorisé	Autorisé	Autorisé	Interdit	Interdit	Autorisé	Autorisé	Autorisé	Autorisé
	2	Autorisé	Autorisé	Interdit	Interdit	Autorisé	Autorisé	Autorisé	Autorisé	Interdit	Interdit	Autorisé	Autorisé	Autorisé	Autorisé
	3	Autorisé	Autorisé	Autorisé	Autorisé	Interdit	Interdit	Autorisé	Autorisé	Autorisé	Autorisé	Interdit	Interdit	Autorisé	Autorisé
	4	Autorisé	Autorisé	Autorisé	Autorisé	Autorisé	Autorisé	Interdit	Interdit	Autorisé	Autorisé	Autorisé	Autorisé	Interdit	Interdit
	5	Interdit	Interdit	Autorisé	Autorisé	Autorisé	Autorisé	Autorisé	Autorisé	Interdit	Interdit	Autorisé	Autorisé	Autorisé	Autorisé
	6	Autorisé	Autorisé	Interdit	Interdit	Autorisé	Autorisé	Autorisé	Autorisé	Autorisé	Autorisé	Interdit	Interdit	Autorisé	Autorisé
	7	Autorisé	Autorisé	Autorisé	Autorisé	Interdit	Interdit	Autorisé	Autorisé	Autorisé	Autorisé	Autorisé	Autorisé	Interdit	Interdit

Restriction	Secteur	Lundi		Mardi		Mercredi		Jeudi		Vendredi		Samedi		Dimanche	
		de 8 h à 20 h	de 20 h à 8 h	de 8 h à 20 h	de 20 h à 8 h	de 8 h à 20 h	de 20 h à 8 h	de 8 h à 20 h	de 20 h à 8 h	de 8 h à 20 h	de 20 h à 8 h	de 8 h à 20 h	de 20 h à 8 h	de 8 h à 20 h	de 20 h à 8 h
		3,5 jours par semaine	1	Interdit	Interdit	Autorisé	Autorisé	Interdit	Interdit	Autorisé	Autorisé	Interdit	Interdit	Autorisé	Autorisé
	2	Interdit	Autorisé	Interdit	Interdit	Autorisé	Autorisé	Interdit	Interdit	Autorisé	Autorisé	Interdit	Interdit	Autorisé	Autorisé
	3	Autorisé	Autorisé	Interdit	Autorisé	Interdit	Interdit	Autorisé	Autorisé	Interdit	Interdit	Autorisé	Autorisé	Interdit	Interdit
	4	Interdit	Interdit	Autorisé	Autorisé	Interdit	Autorisé	Interdit	Interdit	Autorisé	Autorisé	Interdit	Interdit	Autorisé	Autorisé
	5	Autorisé	Autorisé	Interdit	Interdit	Autorisé	Autorisé	Interdit	Autorisé	Interdit	Interdit	Autorisé	Autorisé	Interdit	Interdit
	6	Interdit	Interdit	Autorisé	Autorisé	Interdit	Interdit	Autorisé	Autorisé	Interdit	Autorisé	Interdit	Interdit	Autorisé	Autorisé
	7	Autorisé	Autorisé	Interdit	Interdit	Autorisé	Autorisé	Interdit	Interdit	Autorisé	Autorisé	Interdit	Autorisé	Interdit	Interdit

La mise en œuvre de cette sectorisation est applicable pour tous les secteurs d'une zone dès lors que celle-ci est concernée par une limitation des prélèvements en eau

Annexe 2 – Carte des zones d’alerte pour les prélèvements d’eau à usage agricole



Annexe 3 – Conditions d’application pour les usagers autres que l’irrigation agricole, les golfs et les eaux de process des ICPE

(particuliers, administrations, collectivités, entreprises et autres usagers assimilés, ...)

Extrait de l’arrêté-cadre départemental 82-2023-07-31-00004 du 31 juillet 2023

◆ Echelle communale

Les restrictions s’appliquent au niveau communal dès lors que la commune est concernée (partiellement ou en totalité) par un niveau de limitation ou d’interdiction. C’est le **niveau le plus contraignant des restrictions qui prévaut**. L’annexe 4 indique le niveau de restriction qui s’applique pour chaque commune.

◆ Milieu naturel

Pour cette catégorie d’usagers, les restrictions s’appliquent sans distinction du milieu de prélèvement : les eaux superficielles (cours d’eau – plan d’eau) et les eaux souterraines (puits en nappes d’accompagnement et puits en nappes déconnectées) y compris les eaux issues des réseaux collectifs d’irrigation (Asa, Cuma, syndicats, concessions d’Etat, ...).

◆ Restrictions à appliquer

Niveaux de gravité	Alerte	Alerte renforcée	Crise
Irrigation de potagers et de serres	Interdiction de prélèvement : 13 h à 20 h	Interdiction de prélèvement : 08 h à 20 h	
Irrigation de terrains de sport	Interdiction de prélèvement : 13 h à 20 h	Interdiction de prélèvement : 08 h à 20 h Entre 20 h et 08 h : possibilité de deux arrosages par semaine	Interdiction totale sauf dérogation pour les niveaux nationaux
Massifs fleuris, pelouses et espaces verts	Interdiction de prélèvement : 08 h à 20 h	Interdiction totale	
Lavage de véhicules	Interdiction sauf impératif sanitaire ou en station de lavage avec matériel sous pression ou avec système de recyclage de l’eau		Interdiction sauf impératif sanitaire
Lavage des toitures et bâtiments	Interdiction sauf impératif sanitaire ou lié à des travaux		Interdiction sauf impératif sanitaire et sécuritaire
Piscines familiales	Interdiction sauf remise à niveau et premier remplissage si le chantier a débuté avant les premières restrictions et après consultation du gestionnaire de l’alimentation en eau potable		Interdiction totale

Le remplissage des piscines des collectivités et des campings est interdit sauf impératif sanitaire soumis à validation de l’ARS.

Le remplissage de plans d’eau d’agrément est interdit du 01^{er} juin au 31 octobre.

Les demandes de dérogations pour l’arrosage des terrains de sport, les îlots de fraîcheur et les plantations d’arbres de moins de trois ans sont à présenter à la DDT de Tarn-et-Garonne à l’adresse mail : ddt-seb-secheresse@tarn-et-garonne.gouv.fr

Annexe 4 – Niveau de restriction communal pour les particuliers, collectivités, ...

INSEE	NOM_COMMUNE	NIV_RESTRICTION
82001	Albefeuille-Lagarde	Alerte renforcée
82002	Albias	Alerte renforcée
82003	Angeville	Alerte
82004	Asques	Alerte renforcée
82005	Aucamville	Alerte renforcée
82006	Auterive	
82007	Auty	Alerte renforcée
82008	Auvillar	Alerte renforcée
82009	Balignac	Alerte renforcée
82010	Bardigues	Alerte renforcée
82011	Barry-d'Islemade	Alerte renforcée
82012	Les Barthes	Alerte renforcée
82013	Beaumont-de-L	Alerte renforcée
82014	Beaupuy	Alerte renforcée
82015	Belbèze	Alerte renforcée
82016	Belvèze	Alerte
82017	Bessens	Alerte renforcée
82018	Bioule	Alerte renforcée
82019	Boudou	Alerte renforcée
82020	Bouillac	Alerte renforcée
82021	Bouloc	Alerte
82022	Bourg-de-Visa	Alerte
82023	Bourret	Alerte renforcée
82024	Brassac	Alerte
82025	Bressols	Alerte renforcée
82026	Bruniquel	Alerte renforcée
82027	Campsas	Alerte renforcée
82028	Canals	Alerte renforcée
82029	Castanet	Alerte renforcée
82030	Castelferrus	Alerte renforcée
82031	Castelmayran	Alerte renforcée
82032	Castelsagrat	Alerte renforcée
82033	Castelsarrasin	Alerte renforcée
82034	Castéra-Bouzet	Alerte renforcée
82035	Caumont	Alerte renforcée
82036	Le Causé	Alerte renforcée
82037	Caussade	Alerte renforcée
82038	Caylus	Alerte renforcée
82039	Cayrac	Alerte renforcée
82040	Cayriech	Alerte renforcée
82041	Cazals	Alerte renforcée
82042	Cazes-Mondenard	Alerte
82043	Comberouger	Alerte renforcée
82044	Corbarieu	Alerte renforcée
82045	Cordes-Tolosannes	Alerte renforcée
82046	Coutures	Alerte
82047	Cumont	Alerte
82048	Dieupentale	Alerte renforcée
82049	Donzac	Alerte renforcée
82050	Dunes	Alerte renforcée
82051	Durfort-Lacapelette	Alerte renforcée
82052	Escatalens	Alerte renforcée
82053	Escazeaux	Alerte renforcée
82054	Espalais	Alerte renforcée
82055	Esparsac	Alerte

INSEE	NOM_COMMUNE	NIV_RESTRICTION
82056	Espinas	Alerte renforcée
82057	Fabas	Alerte renforcée
82058	Fajolles	Alerte
82059	Faudoas	Alerte renforcée
82060	Fauroux	Alerte
82061	Féneyrols	Alerte renforcée
82062	Finhan	Alerte renforcée
82063	Garganvillar	Alerte renforcée
82064	Gariès	Alerte renforcée
82065	Gasques	
82066	Génébrières	Alerte renforcée
82067	Gensac	Alerte
82068	Gimat	
82069	Ginals	Alerte renforcée
82070	Glatens	Alerte
82071	Goas	
82072	Golfech	Alerte renforcée
82073	Goudourville	Alerte renforcée
82074	Gramont	
82075	Grisolles	Alerte renforcée
82076	L'Honor-de-Cos	Alerte renforcée
82077	Labarthe	Alerte
82078	Labastide-de-Penne	Alerte renforcée
82079	Labastide-St-Pierre	Alerte renforcée
82080	Labastide-du-Temple	Alerte renforcée
82081	Labourgade	Alerte renforcée
82082	Lacapelle-Livron	Alerte renforcée
82083	Lachapelle	Alerte renforcée
82084	Lacour	Alerte
82085	Lacourt-Saint-Pierre	Alerte renforcée
82086	Lafitte	Alerte renforcée
82087	Lafrançaise	Alerte renforcée
82088	Laguépie	Alerte renforcée
82089	Lamagistère	Alerte renforcée
82090	Lamothe-Capdeville	Alerte renforcée
82091	Lamothe-Cumont	Alerte
82092	Lapenche	Alerte renforcée
82093	Larrazet	Alerte renforcée
82094	Lauzerte	Alerte
82095	Lavaurette	Alerte renforcée
82096	La Villedieu-du-T	Alerte renforcée
82097	Lavit	Alerte renforcée
82098	Léojac	Alerte renforcée
82099	Lizac	Alerte renforcée
82100	Loze	Alerte renforcée
82101	Malause	Alerte renforcée
82102	Mansonville	Alerte renforcée
82103	Marignac	
82104	Marsac	Alerte renforcée
82105	Mas-Grenier	Alerte renforcée
82106	Maubec	
82107	Maumusson	Alerte
82108	Meauzac	Alerte renforcée
82109	Merles	Alerte renforcée
82110	Mirabel	Alerte renforcée

INSEE	NOM_COMMUNE	NIV_RESTRICTION
82111	Miramont-de-Quercy	Alerte
82112	Moissac	Alerte renforcée
82113	Molières	Alerte
82114	Monbéqui	Alerte renforcée
82115	Monclar-de-Quercy	Alerte renforcée
82116	Montagudet	Alerte
82117	Montaigu-de-Quercy	Alerte
82118	Montaïn	Alerte renforcée
82119	Montalzat	Alerte renforcée
82120	Montastruc	Alerte renforcée
82121	Montauban	Alerte renforcée
82122	Montbarla	Alerte
82123	Montbartier	Alerte renforcée
82124	Montbeton	Alerte renforcée
82125	Montech	Alerte renforcée
82126	Monteils	Alerte renforcée
82127	Montesquieu	Alerte renforcée
82128	Montfermier	Alerte
82129	Montgaillard	Alerte renforcée
82130	Montjoi	Alerte
82131	Montpezat-de-Q	Alerte renforcée
82132	Montricoux	Alerte renforcée
82133	Mouillac	Alerte renforcée
82134	Nègrepelisse	Alerte renforcée
82135	Nohic	Alerte renforcée
82136	Orgueil	Alerte renforcée
82137	Parisot	Alerte renforcée
82138	Perville	Alerte renforcée
82139	Le Pin	Alerte renforcée
82140	Piquecos	Alerte renforcée
82141	Pommevic	Alerte renforcée
82142	Pompignan	Alerte renforcée
82143	Poupas	Alerte renforcée
82144	Puycornet	Alerte
82145	Puygaillard-de-Q	Alerte renforcée
82146	Puygaillard-de-L	Alerte renforcée
82147	Puylagarde	Alerte renforcée
82148	Puylaroque	Alerte renforcée
82149	Réalville	Alerte renforcée
82150	Reyniès	Alerte renforcée
82151	Roquecor	Alerte
82152	Saint-Aignan	Alerte renforcée
82153	Saint-Amans-du-Pech	Alerte

INSEE	NOM_COMMUNE	NIV_RESTRICTION
82154	Saint-Amans-de-Pell.	Alerte
82155	Saint-Antonin-Noble-Val.	Alerte renforcée
82156	Saint-Arroumex	Alerte
82157	Saint-Beauzeil	Alerte
82158	Saint-Cirice	Alerte renforcée
82159	Saint-Cirq	Alerte renforcée
82160	Saint-Clair	
82161	Saint-Étienne-de-T.	Alerte renforcée
82162	Saint-Georges	Alerte renforcée
82163	Saint-Jean-du-Bouzet	Alerte renforcée
82164	Sainte-Juliette	Alerte
82165	Saint-Loup	Alerte renforcée
82166	Saint-Michel	Alerte renforcée
82167	Saint-Nauphary	Alerte renforcée
82168	Saint-Nazaire-de-Val.	Alerte
82169	Saint-Nicolas-de-la-G.	Alerte renforcée
82170	Saint-Paul-d'Espis	Alerte renforcée
82171	Saint-Porquier	Alerte renforcée
82172	Saint-Projet	Alerte renforcée
82173	Saint-Sardos	Alerte renforcée
82174	Saint-Vincent	Alerte renforcée
82175	Saint-Vincent-Lesp.	Alerte renforcée
82176	La Salvetat-Bel.	Alerte renforcée
82177	Sauveterre	Alerte
82178	Savenès	Alerte renforcée
82179	Septfonds	Alerte renforcée
82180	Sérignac	Alerte
82181	Sistels	Alerte renforcée
82182	Touffailles	Alerte
82183	Tréjols	Alerte
82184	Vaïssac	Alerte renforcée
82185	Vaieilles	Alerte
82186	Valence	Alerte renforcée
82187	Varen	Alerte renforcée
82188	Varennes	Alerte renforcée
82189	Vazerac	Alerte
82190	Verdun-sur-Garonne	Alerte renforcée
82191	Verfeil	Alerte renforcée
82192	Verlhac-Tescou	
82193	Vigueron	Alerte renforcée
82194	Villebrumier	Alerte renforcée
82195	Villemade	Alerte renforcée

Annexe 5 – Tours d'eau

◆ Zone d'alerte de la Lupte

L'instauration de tours d'eau a pour but de lisser le débit de prélèvement dans le temps selon le matériel d'irrigation et le type de pompage.

Conformément à la demande déposée par la chambre d'agriculture du Lot le 21 juillet 2023, des tours d'eau sont établis selon le niveau de limitation des usages détaillés ci-dessous.

✓ Période sans limitation d'usage

Unité : l/s

Tour d'eau organisationnel du bassin de la Lupte						
	24h	6h	10h	12h	16h	22h
Lundi	EARL DU VIEUX CHÂTEAU / EARL DE CENDRADE / EARL RAMES PASCAL / VIALA	EARL DE PECH REVEL / FOURNIE / EARL DE CENDRADE / EARL RAMES PASCAL	GARRIGUES / EARL DE PECH REVEL / RESSEGUIER / EARL DE CENDRADE	GARRIGUES / EARL DE PECH REVEL / RESSEGUIER / EARL DE CENDRADE	RESSEGUIER / EARL DE CENDRADE / EARL DU VIEUX CHÂTEAU	SCEA MOULIN NEGRE / EARL DE CENDRADE / EARL DU VIEUX CHÂTEAU
Mardi	SCEA MOULIN NEGRE / EARL DE CENDRADE / EARL RAMES PASCAL	SCEA MOULIN NEGRE / FOURNIE / EARL DE PECH REVEL / EARL DE CENDRADE	FOURNIE / EARL DE CENDRADE / CORRECH	GARRIGUES / FOURNIE / EARL DE CENDRADE / EARL RAMES PASCAL	EARL DU VIEUX CHÂTEAU / EARL DE CENDRADE / VIALA	EARL DU VIEUX CHÂTEAU / EARL DE CENDRADE / EARL RAMES PASCAL / VIALA
Mercredi	EARL DU VIEUX CHÂTEAU / EARL DE CENDRADE / EARL RAMES PASCAL / CORRECH	EARL DE PECH REVEL / FOURNIE / EARL DE CENDRADE / EARL RAMES PASCAL	EARL DE PECH REVEL / FOURNIE / RESSEGUIER / EARL DE CENDRADE	GARRIGUES / EARL DE PECH REVEL / RESSEGUIER / EARL DE CENDRADE	RESSEGUIER / EARL DE CENDRADE / EARL DU VIEUX CHÂTEAU	EARL DE CENDRADE / LESTRADE / EARL DU VIEUX CHÂTEAU
Jeudi	EARL DE CENDRADE / LESTRADE / EARL DU VIEUX CHÂTEAU	FOURNIE / EARL DE PECH REVEL / EARL DE CENDRADE	FOURNIE / EARL DE PECH REVEL / EARL DE CENDRADE / CORRECH	GARRIGUES / FOURNIE / EARL DE CENDRADE / EARL RAMES PASCAL	EARL DE CENDRADE / VIALA / EARL RAMES PASCAL	EARL DU VIEUX CHÂTEAU / EARL DE CENDRADE / EARL RAMES PASCAL / VIALA
Vendredi	EARL DU VIEUX CHÂTEAU / EARL DE CENDRADE / EARL RAMES PASCAL / VIALA	EARL DE PECH REVEL / FOURNIE / EARL DE CENDRADE / EARL RAMES PASCAL	EARL DE PECH REVEL / FOURNIE / EARL DE CENDRADE	GARRIGUES / EARL DE PECH REVEL / FOURNIE / EARL DE CENDRADE	RESSEGUIER / EARL DE CENDRADE / EARL RAMES PASCAL	SCEA MOULIN NEGRE / RESSEGUIER / EARL DE CENDRADE / EARL RAMES PASCAL
Samedi	SCEA MOULIN NEGRE / EARL DE CENDRADE / EARL RAMES PASCAL	EARL DE CENDRADE / VIALA / EARL RAMES PASCAL	RESSEGUIER / EARL DE CENDRADE / CORRECH	GARRIGUES / FOURNIE / RESSEGUIER / EARL DE CENDRADE	FOURNIE / RESSEGUIER / EARL DE CENDRADE	EARL DE CENDRADE / LESTRADE / EARL DU VIEUX CHÂTEAU
Dimanche	EARL DE CENDRADE / LESTRADE / EARL DU VIEUX CHÂTEAU	EARL DE PECH REVEL / EARL DE CENDRADE / LESTRADE	EARL DE PECH REVEL / EARL DE CENDRADE / CORRECH	GARRIGUES / EARL DE PECH REVEL / EARL DE CENDRADE / CORRECH	RESSEGUIER / EARL DE CENDRADE / EARL RAMES PASCAL / VIALA	EARL DU VIEUX CHÂTEAU / EARL DE CENDRADE / EARL RAMES PASCAL / VIALA

Tour d'eau 100%						
	24h	6h	10h	12h	16h	22h
Lundi	21	26	22	22	17	17
Mardi	18	26	16	22	20	21
Mercredi	23	26	26	22	17	17
Jeudi	17	18	24	22	14	21
Vendredi	21	26	18	22	18	26
Samedi	18	14	16	22	18	17
Dimanche	17	18	16	20	22	21

✓ Période en alerte

Unité : l/s

Tour d'eau organisationnel du bassin de la Lupte

	24h	6h	10h	12h	16h	22h	24h
Lundi	EARL DE CENDRADE / EARL DU VIEUX CHÂTEAU / CORRECH	GARRIGUES / EARL DE PECH REVEL / EARL DE CENDRADE / VIALA	GARRIGUES / EARL DE PECH REVEL / EARL DE CENDRADE / VIALA	EARL DE PECH REVEL / FOURNIE / EARL DE CENDRADE	EARL DE CENDRADE / LESTRADE	SCEA MOULIN NEGRE / EARL DE CENDRADE/ EARL RAMES PASCAL	
Mardi	SCEA MOULIN NEGRE / EARL DE CENDRADE/ EARL RAMES PASCAL	FOURNIE / RESSEGUIER	FOURNIE / RESSEGUIER	FOURNIE / RESSEGUIER	EARL DE CENDRADE / VIALA	EARL DE PECH REVEL / EARL DE CENDRADE/ EARL RAMES PASCAL	
Mercredi	EARL DE CENDRADE/ EARL RAMES PASCAL / EARL DU VIEUX CHÂTEAU	EARL DE PECH REVEL / EARL DE CENDRADE / CORRECH	GARRIGUES / EARL DE PECH REVEL / EARL DE CENDRADE / VIALA	EARL DE PECH REVEL / EARL DE CENDRADE / EARL PASCAL RAMES	EARL DE CENDRADE/ EARL DU VIEUX CHÂTEAU	FOURNIE / EARL DE CENDRADE/ EARL RAMES PASCAL	
Jeudi	EARL DE CENDRADE/ EARL RAMES PASCAL / EARL DU VIEUX CHÂTEAU	FOURNIE / RESSEGUIER / EARL DE CENDRADE	FOURNIE / RESSEGUIER	FOURNIE / RESSEGUIER / EARL DE CENDRADE	RESSEGUIER / EARL DE CENDRADE	EARL DE CENDRADE / LESTRADE/ EARL RAMES PASCAL	
Vendredi	EARL DE CENDRADE / LESTRADE / EARL RAMES PASCAL	GARRIGUES / EARL DE PECH REVEL / EARL DE CENDRADE / VIALA	GARRIGUES / EARL DE PECH REVEL / EARL DE CENDRADE / VIALA	EARL DE PECH REVEL / EARL DE CENDRADE / EARL DU VIEUX CHÂTEAU	EARL DE CENDRADE / VIALA / GARRIGUES	SCEA MOULIN NEGRE / EARL DE CENDRADE / CORRECH	
Samedi	SCEA MOULIN NEGRE / EARL DE CENDRADE/ EARL RAMES PASCAL	RESSEGUIER / EARL DE CENDRADE / EARL RAMES PASCAL	RESSEGUIER / EARL DE CENDRADE / CORRECH	FOURNIE / RESSEGUIER / EARL DE CENDRADE	FOURNIE / EARL DE CENDRADE	/ EARL DE CENDRADE/ EARL RAMES PASCAL / EARL DU VIEUX CHÂTEAU	
Dimanche	EARL DE CENDRADE/ EARL RAMES PASCAL / EARL DU VIEUX CHÂTEAU	GARRIGUES / EARL DE PECH REVEL / EARL DE CENDRADE / VIALA	EARL DE PECH REVEL / FOURNIE / EARL DE CENDRADE	EARL DE CENDRADE/ EARL DU VIEUX CHÂTEAU / EARL PASCAL RAMES	EARL DE CENDRADE / EARL DU VIEUX CHÂTEAU	RESSEGUIER / EARL DE CENDRADE/ EARL RAMES PASCAL	

Tour d'eau restriction niveau 1

	24h	6h	10h	12h	16h	22h	24h
Lundi	15	18	18	18	10	18	
Mardi	18	16	16	16	6	18	
Mercredi	17	16	18	18	9	18	
Jeudi	17	18	16	18	10	18	
Vendredi	18	18	18	17	10	16	
Samedi	18	18	16	18	10	17	
Dimanche	17	18	18	17	9	18	

✓ Période en alerte renforcée

Unité : l/s

Tour d'eau organisationnel du bassin de la Lupte

	24h	6h	10h	12h	16h	22h	24h
Lundi	EARL DE CENDRADE / VIALA/ EARL DU VIEUX CHÂTEAU	GARRIGUES / FOURNIE	FOURNIE / RESSEGUIER	RESSEGUIER	EARL DE CENDRADE	SCEA MOULIN NEGRE / EARL DE CENDRADE	
Mardi	SCEA MOULIN NEGRE / EARL DE CENDRADE	EARL DE PECH REVEL / EARL DU VIEUX CHÂTEAU	EARL DE PECH REVEL / EARL DU VIEUX CHÂTEAU	EARL DE PECH REVEL	EARL DE CENDRADE	EARL DE CENDRADE / VIALA	
Mercredi	EARL DE CENDRADE / EARL DU VIEUX CHÂTEAU / VIALA	GARRIGUES / FOURNIE	FOURNIE / RESSEGUIER	RESSEGUIER	EARL DE CENDRADE/ EARL RAMES PASCAL	EARL DE CENDRADE / LESTRADE	
Jeudi	EARL DE CENDRADE / LESTRADE	EARL DE PECH REVEL / EARL DU VIEUX CHÂTEAU	EARL DE PECH REVEL / CORRECH	EARL DE PECH REVEL	EARL DE CENDRADE	EARL DE CENDRADE/ EARL RAMES PASCAL	
Vendredi	EARL DE CENDRADE/ EARL RAMES PASCAL	GARRIGUES / FOURNIE / EARL DE CENDRADE	FOURNIE / RESSEGUIER	RESSEGUIER	EARL DE CENDRADE	SCEA MOULIN NEGRE / EARL DE CENDRADE	
Samedi	EARL DE CENDRADE/ EARL RAMES PASCAL / VIALA	EARL DE CENDRADE/ EARL RAMES PASCAL / CORRECH	RESSEGUIER / LESTRADE	RESSEGUIER	EARL DE PECH REVEL / EARL DE CENDRADE	EARL DE CENDRADE/ EARL DU VIEUX CHÂTEAU	
Dimanche	EARL RAMES PASCAL / EARL DU VIEUX CHÂTEAU	GARRIGUES / FOURNIE	FOURNIE	EARL RAMES PASCAL	EARL DE CENDRADE/ EARL RAMES PASCAL	EARL DE CENDRADE / CORRECH	

Tour d'eau restriction niveau 2

	24h	6h	10h	12h	16h	22h	24h
Lundi	13	12	16	8	2	10	
Mardi	10	15	15	8	2	6	
Mercredi	13	12	16	8	10	10	
Jeudi	10	15	14	8	2	10	
Vendredi	10	14	16	8	2	10	
Samedi	14	16	16	8	10	9	
Dimanche	15	12	8	8	10	8	

✓ Période d'interdiction de prélèvement

Irrigation autorisée de 20 h 00 à 08 h 00 pour les cultures dérogatoires des exploitations ci-dessous :

- Lestrade Laurent – Maïs-semence – 2 Ha